

Les
Mérinos
BY HECTARE

Lotissement "Les Mérinos"

PLAN DE VENTE - LOT 31

Echelle 1/250

DOCUMENT PROVISOIRE

Seuls les plans portant le cachet et la signature d'un des géomètres-experts engagent la responsabilité du cabinet

Dossier 121 122
Dessinateur : M. MALHERBE

Edité le 5 mai 2023

GEOMETRE-EXPERT
ALPILLES TOPOGRAPHIE
S.E.I.A.R.L de Géomètre-Expert d.p.l.g.
Z.A. de la Gare, 17 rue Albin Gilles
13210 Saint-Rémy de Provence.
Tel : 04 90 92 12 16
Fax : 04 90 92 47 05
E-Mail : alpilles.topographie@wanadoo.fr

Aménageur : SAS "HECTARE"
HECTARE
URBANISME DURABLE

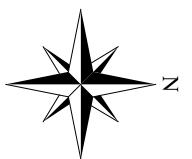
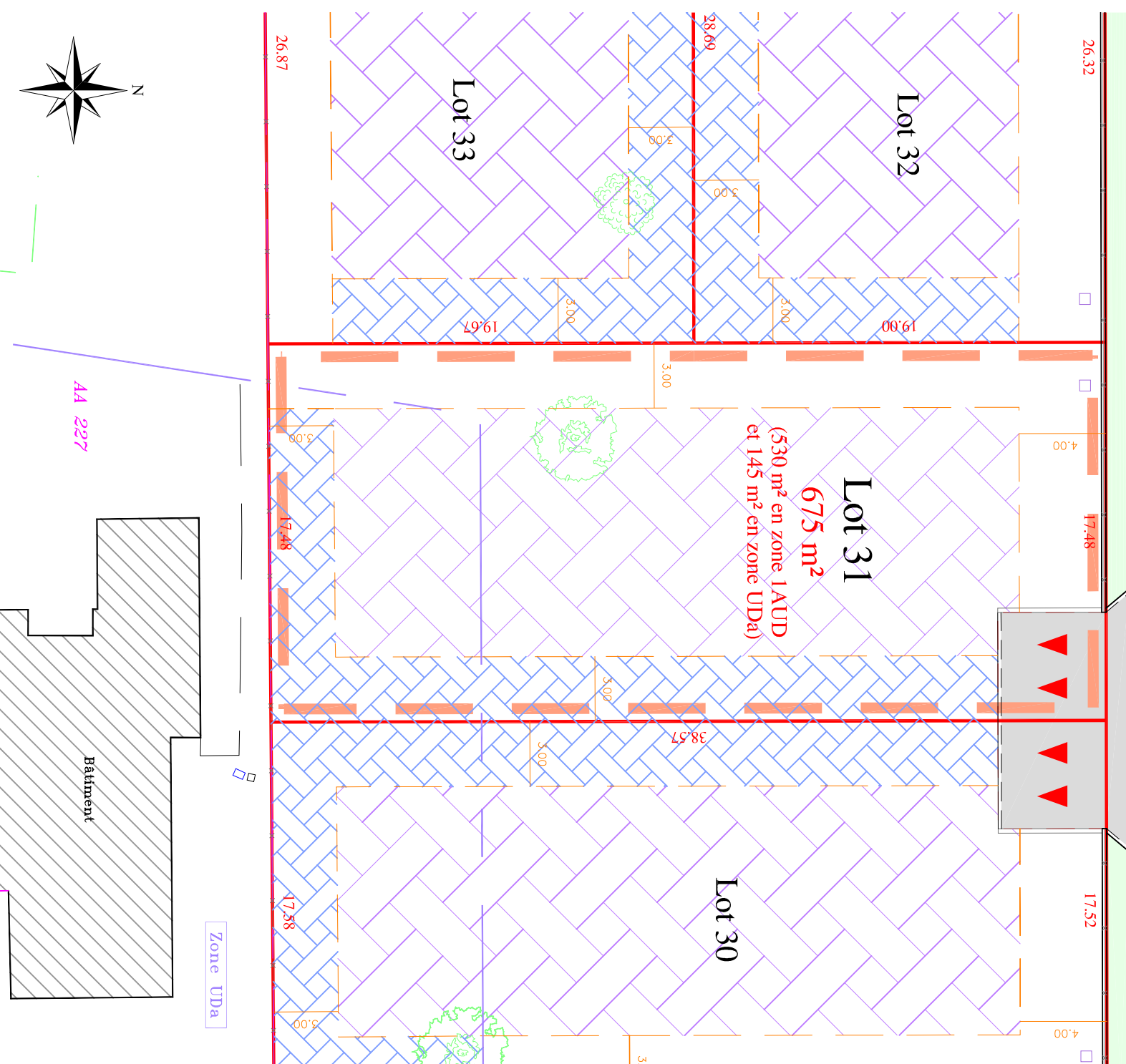
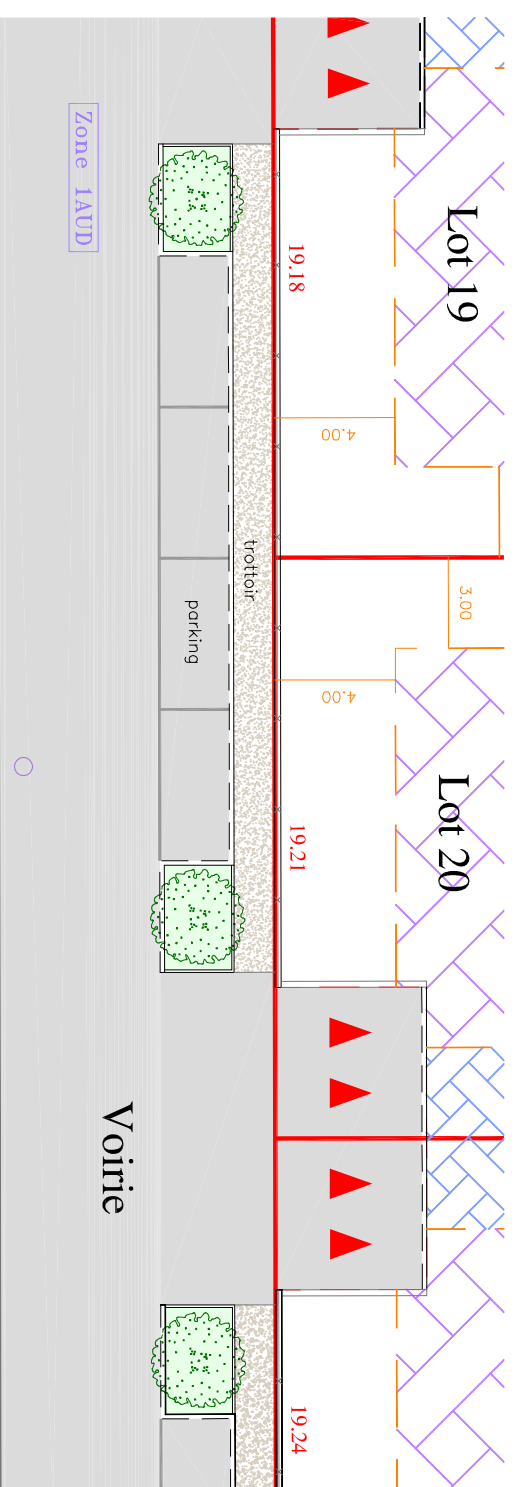
- limite de lot
- - - cotation plane (en mètre)
0,00
- - - recul d'implantation des constructions (en mètre)
0,00
- ▨ zone constructible en RDC et/ou R+1
- ▨ zone constructible en RDC uniquement, largeur 3,00m
- 0 m² surface du lot

- ▢ accès ou lot (enrobé noir)
espace privatif non ciblurable (stationnement des véhicules, 5m x 5m)
- limite de zonage ou PLU
- ▬ emprise du Lot 31

- arbre à planter
- ▬ bordure + caniveau
- ▬ bordure
- ▬ muret + barreaudage
- ▬ 1 rang d'oglio
- x — x — x clôture rigide

Nota :

- * La surface et les cotations du lot - la position des réseaux, des constructions (agglôs, bordures, etc.) et des végétaux - les fossés - etc., sont susceptibles d'être ajustées après réalisation des travaux et bornage définitif des lots.
- * Les servitudes ne sont pas être pas toutes mentionnées sur le plan.
- * l'orientation de la flèche Nord a été définie par le système de coordonnées CC44.



AA 227

Bâtiment

Zone UDA

Zone LAUD

Voirie